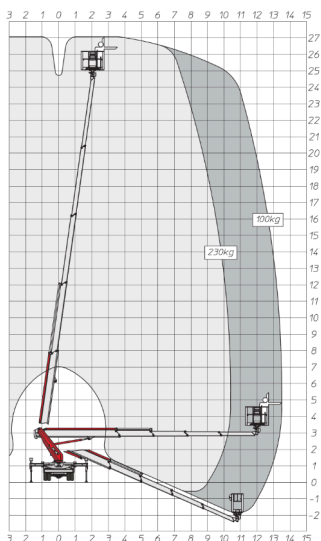


MTE 270

LKW-Arbeitsbühne



Arbeitsdiagramm

Arbeitsbereich

Arbeitshöhe	27,00 m
Platthöhe	25,00 m
seitliche Reichweite	17,00 m
Schwenkbereich	400°
Tragfähigkeit	230 kg
Platthöhe (L x B)	1,40 x 0,70 m
Plattdrehbereich	2 x 90°
Aufstellneigung	1°

Gerätespezifikationen

Länge	7,85 m
Breite	2,20 m
Höhe	3,09 m
Eigengewicht	3,5 t
Antrieb	Diesel
Führerschein	B / 3
Abstützbreite max.	3,55 m
Abstützbreite einseitig	2,89 m
Abstützbreite min.	2,20 m

